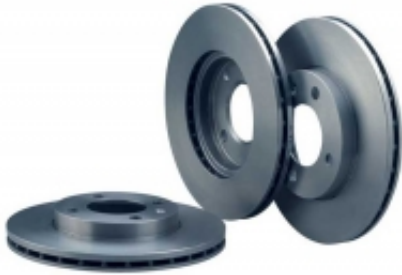


Link do produktu: <https://www.fordsklep.eu/tarcze-hamulcowe-przod-ford-focus-c-max-kuga-300mm-1520297-p-396.html>



Tarcze hamulcowe przód Ford Focus / C-Max / Kuga 300mm 1520297

Cena	659,00 zł
Dostępność	Dostępny
Czas wysyłki	Dostawa w ciągu 1-2 dni roboczych
Numer katalogowy	1520297
Producent	Ford

Opis produktu

Oryginalne tarcze hamulcowe przód do Ford Focus, C-Max oraz Kuga

Cena za komplet 2szt.
Średnica tarczy 300mm.

Pasują do:

Focus Mk2 (2004-2011) - silniki benzynowe 2.0, silniki diesla 1.8, 2.0
Focus C-Max (2003-2010) - silniki benzynowe 2.0, silniki diesla 1.8, 2.0
Kuga Mk1 (2008-2012) - wszystkie wersje

Focus Mk3 model 2011:

- Od: 21-02-2012 Do: 09-07-2012 Focus 2011-, Wszystkie silniki Fox I3, Sys.zapob.koliz.przy nis.pred.
- Od: 28-03-2011 Do: 02-09-2013 Focus 2011-, 2,0 I I4 DI TIVCT benzynowe 160 KM
- Od: 28-03-2011 Do: 19-06-2014 Focus 2011-, 2.0L Duratec DI TIVCT (154PS)
- Od: 10-05-2011 Do: 21-07-2015 Focus 2011-, 1.6L Duratec Ti-VCT (105PS) - Sigma, Sys.zapob.koliz.przy nis.pred.
- Od: 28-03-2011 Do: 21-07-2015 Focus 2011-, 1.6L EcoBoost TIVCT (150PS) - FFV
- Od: 02-09-2013 Do: 21-07-2015 Focus 2011-, 2,0 I I4 DI TIVCT benzynowe 160 KM, (-)"MEX"
- Od: 10-05-2011 Do: 21-07-2015 Focus 2011-, 1.6L Duratec Ti-VCT (123PS) - Sigma, Sys.zapob.koliz.przy nis.pred.
- Od: 10-05-2011 Do: 21-07-2015 Focus 2011-, 1.6L Duratec Ti-VCT(125PS)FFV-Sigma, Sys.zapob.koliz.przy nis.pred.
- Od: 03-01-2011 Do: 21-07-2015 Focus 2011-, Wszyst.siln.2,0l Common Rail Diesel
- Od: 03-01-2011 Do: 21-07-2015 Focus 2011-, 1.6L EcoBoost SCTi 160/182PS-Sigma
- Od: 03-01-2011 Do: 21-07-2015 Focus 2011-, 1.6L EcoBoost SCTi (150PS)
- Od: 10-05-2011 Do: 21-07-2015 Focus 2011-, Wszystkie silniki 1,6 I SOHC DV6, Sys.zapob.koliz.przy nis.pred.

Focus Mk3 model 2014:

- Od: 06-10-2014 Focus 2014-, Wszystkie silniki 1,5 GTDI, (+)"Europa/zatwierdzone azjat./TR"
- Od: 06-10-2014 Focus 2014-, 2.0L Duratorq (110kW/150PS), (+)"Europa/zatwierdzone azjat./TR"
- Od: 06-10-2014 Focus 2014-, 2,0 I I4 DI TIVCT benzynowe 160 KM, (+)"Europa/zatwierdzone azjat./TR"
- Od: 06-10-2014 Focus 2014-, 2.0L Duratec DI TIVCT (154PS), (+)"Europa/zatwierdzone azjat./TR"

C-Max / Grand C-Max model 2010:

- Od: 23-08-2010 Do: 02-06-2015 C-Max 2010-, 5-drzwiowy UAV, 1.6L EcoBoost SCTi (150PS)
- Od: 23-08-2010 Do: 02-06-2015 C-Max 2010-, 5-drzwiowy UAV, 1.6L EcoBoost SCTi 160/182PS-Sigma
- Od: 23-08-2010 Do: 02-06-2015 C-Max 2010-, 5-drzwiowy MAV

-
- Od: 23-08-2010 Do: 02-06-2015 C-Max 2010-, 5-drzwiowy UAV, Wszyst.siln.2,0l Common Rail Diesel

C-Max / Grand C-Max model 2015:

- Od: 13-04-2015 C-MAX/Grand C-MAX 2015- (CEU), 5-drzwiowy MAV
- Od: 13-04-2015 C-MAX/Grand C-MAX 2015- (CEU), 5-drzwiowy UAV, Wszystkie silniki 1,5 GTDI
- Od: 13-04-2015 C-MAX/Grand C-MAX 2015- (CEU), 5-drzwiowy UAV, Wszyst.siln.2,0l Common Rail Diesel

FINIS: 1520297

Nr części: 7M51-1125-BB